

**イー・リンク株式会社**

イージーキャストプロツー

**EZCast Pro II**

スタートガイド・保証書



ご使用前に必ず本書をお読みになり、正しくお使いください。  
本書（保証書）は製品とともに大切に保管してください。

製品をお買い上げいただき、誠にありがとうございます。  
製品が正しく動作するか確認をしてください。  
本書は EZCast Pro2 をテレビに接続する方法について説明しています。  
テレビ接続後の設定・使用方法については Web ガイドの EZCast Pro サポートサイトにて解説しています。

**テレビ接続後の製品の使い方を詳しく解説  
サポートサイト (Web ガイド) のアクセス方法**

下記の URL よりユーザー登録をすることで、サポートサイトの  
閲覧やお問合せができます。(登録無料)

URL

<http://www.alinkcorp.co.jp/ez/>


ユーザー登録時に必要なシリアル番号は、製品  
パッケージの製品保証シールをご確認ください。

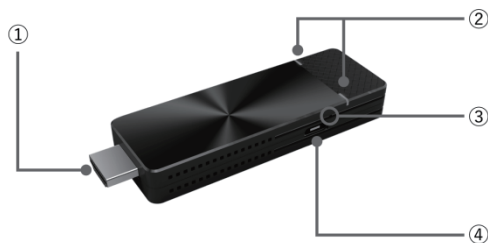
**付属品一覧**

ご使用前に付属品をご確認ください。

- ・ EZCast Pro2 本体
- ・ USB 電源ケーブル
- ・ HDMI 延長ケーブル
- ・ スタートガイド・保証書（本書）

**ご用意いただくもの**

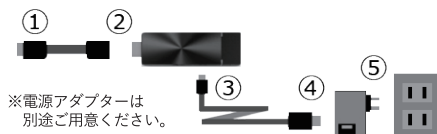
USB 電源アダプター ※電圧：5V 電流：1.5A以上

**EZCast Pro2 本体の各名称と機能**

- ① HDMI 出力端子：テレビの HDMI 入力端子に接続します。
- ② 電源ランプ：電源が入ると青く点灯します。
- ③ リセットボタン：設定内容を初期化する時に使用します。
- ④ 電源端子：電源ケーブルを接続する端子です。

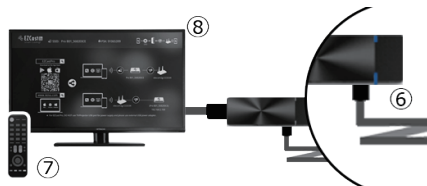
**EZCast Pro2 をテレビに接続する**

- ① テレビの HDMI 入力端子に付属の HDMI 延長ケーブルを接続します。
- ② HDMI 延長ケーブルに EZCast Pro2 本体を接続します。
- ③ EZCast Pro2 の電源端子に付属の電源ケーブルを接続します。
- ④ USB 電源アダプターに電源ケーブルを接続します。
- ※電圧 5V 電流 1.5A の供給に対応した電源アダプターをご用意ください。
- ⑤ 電源アダプターの電源プラグをコンセントに差し込みます。



※電源アダプターは  
別途ご用意ください。

ご注意	EZCast Pro2 の接続上の注意点
	<ul style="list-style-type: none"> <li>▶USB 電源ケーブルは同梱品を必ずご使用ください。同梱品以外の電源ケーブルを使用すると故障の原因となります。</li> <li>▶HDMI 延長ケーブルは同梱品を必ずご使用ください。同梱品以外の HDMI ケーブルを使用すると故障の原因となります。 <ul style="list-style-type: none"> <li>・ TV やプロジェクターの発熱が直接 EZCast Pro2 に伝達されるのを防ぎます。</li> <li>・ EZCast Pro2 の接続中や抜き差し時に不適切な力が加わり HDMI 端子の不慮の破損を防ぎます。</li> </ul> </li> <li>▶本製品は TV やプロジェクターの HDMI 入力端子に直接接続をしないでください。</li> <li>▶本製品の使い回しによる抜き差しで、HDMI 端子の接触不良や端子の破損を少なくするため、複数のモニターで使用する場合、テレビモニター 1 台につき、本製品 1 台を接続してください。</li> </ul>



- ⑥ EZCast Pro2 本体の電源ランプが青く点灯します。
- ⑦ 本品を接続した HDMI 入力番号とテレビ画面を同じにします。テレビ画面はリモコンの入力切替で切り替えます。
- ⑧ テレビ画面に「EZCast Pro2 待機画面」が表示されます。

**EZCast Pro2 本体の設定をする <Web ガイドへ>**

テレビ画面に待機画面が表示された後は、使用端末で映像投影を行う設定を行います。冒頭記載のサポートサイトにアクセスし、アプリのダウンロードや設定方法をご確認ください。

ご注意	EZCast Pro2 の接続上の注意点
	<ul style="list-style-type: none"> <li>▶この時点では使用端末で「EZCast Pro2 待機画面」に表示されている Wi-Fi ネットワーク (SSID) には接続せず、EZCast Pro サポートサイトの手順に沿って設定を進めてください。</li> <li>▶EZCast Pro2 を設定する使用端末が 5GHz 帯 Wi-Fi への接続に対応している必要があります。</li> <li>▶EZCast Pro2 を無線ルーターに接続する場合、無線ルーターが 5GHz 帯 Wi-Fi を発信している必要があります。</li> </ul> <p>※テレビ画面の「EZCast Pro2 待機画面」に表示されている URL や QR コードでアクセスできる Web サイト（英語）はメーカー（Winner Wave 社）の提供コンテンツです。</p>

**設定用 QR コード**

本ページに記載の QR コードおよび URL は設定時に必要になる場合があります。Web ガイドのサポートサイトの手順に従って操作してください。

## ① Setting

<http://192.168.168.1/index.html>


## ② Wi-Fi List

<http://192.168.168.1/wifilist.html>
**電磁妨害派とその影響**

©2018 Actions Microelectronics Co., Ltd. All right reserved.  
EZCast と EZCast Pro は Actions Microelectronic 社の登録商標です。  
本書に記載された他の製品および会社名の商標または商標登録です。

**FCC ステートメント (FCC Statement)**

本製品は Part 15 の規定に適合しており、動作は次の条件を前提としています。  
1. 本製品によって、有害な干渉が発生することはない。  
2. 本製品は予想外の動作を引き起こす可能性のある干渉も含め、すべての干渉を受け入れなければならない。

本製品は FCC 規定の Part 15 に基づくクラス A デジタルデバイスの制限に準拠していることがテストによって確認済みです。制限は、住宅地で機器を使用した場合に有害な干渉が起きないようにするための、一定の保護を目的としたものです。本製品は無線周波エネルギーを生成、使用、および放射するため、指示に従わずに取りついたり使用したりした場合は、有害な干渉を発生させるおそれがあります。ただし説明書に従った場合にも干渉が起きないことを保証するものではありません。本製品によってラジオやテレビの受信に干渉が発生する場合は（機器の電源をオン/オフすることで確認できます）次の方法で干渉をなくすようにしてください。  
・ 受信アンテナの向きを変えるか、場所を移動する。  
・ 機器と受信装置の距離を広げる。  
・ 受信装置が接続されている回路と別の回路のコンセントに機器を接続する。  
・ 販売店またはラジオやテレビのメーカーサポートに問い合わせる。

**FCC 被ばくステートメント (FCC Radiation Exposure Statement)**

本製品は制限のない環境下での、FCC RF 放射量受容制限に合致しています。本製品は最短 20cm 人体から離れた状態で設置または使用してください。

**免責事項**

- ・ Apple®, Microsoft®, Windows®, Mac®, Intel®, AMD®, ATI®, nVidia® は各会社の商標登録です。これらの会社と本製品とは関係がなく、これらの会社の製品と本製品の性能や互換性を保証するものではありません。
- ・ HDMI、ロゴ、および High-Definition Multimedia Interface は HDMI Licensing LLC の商標または登録商標です。
- ・ 投影時の映像品質はパソコンやスマートフォンの性能、ネットワーク環境に左右されます。
- ・ 外部映像機器への投影を制限しているアプリ・コンテンツは表示できない場合があります。
- ・ 本製品の使用により生じたいかなる損害に関しても、当社は責任を負いかねます。

**本製品を正しく使用するために**

次の使用上の注意をお読みの上、正しくご使用ください。

- ・ 本製品のご使用には付属のケーブルをご使用ください。
- ・ 本製品は換気の良い場所でご使用ください。製品の動作環境は 0~40°C です。高温・多湿・低温・埃の多い場所での使用や保管はしないでください。
- ・ 本製品を乾燥機や電子レンジ等に入れないでください。火災・破損の原因になります。
- ・ 本製品の上に重い物を置いたり、強く押すなどの圧力をかけないでください。
- ・ 本製品を投げる、激しく振る、無理に取り外すなどの強い衝撃は与えないでください。
- ・ お客様による分解・修理は、本製品の破損やけがの原因にもつながりますので、絶対に行わないでください。動作不良や故障などの問題がある場合は販売店または、弊社サポートまでご相談ください。
- ・ 故障の原因になりますため、本製品・付属品は薬品、洗剤、水などで洗わないでください。また屋外などで使用する場合は、本製品が雨に濡れないようご注意ください。
- ・ お手入れには乾いたやわらかい布でふいてください。お手入れによる損傷は保証の範囲外となります。
- ・ 長期間使用しない場合は、製品を取り外し、清潔な状態で保存してください。

**製品保証について**

本製品は保証期間中の正しい使用で動作不良が見られる場合に無償修理、交換することを保証いたします。動作不良の場合は、破損や思わぬ事故の原因となりますので、速やかに使用を中止し、販売店へお問合せください。但し、保証期間内であっても以下の場合は有償修理となります。

- ・ お客様の故意または過失による故障・破損の場合
  - ・ 誤った取扱い、改造による故障や破損の場合
  - ・ 火災、地震、台風などの自然災害に起因する破損の場合
  - ・ 高温多湿や低温といった環境下で自然消耗・錆など劣化が見られる場合
  - ・ 使用上の誤りまたは本書記載以外の使用による破損が見られる場合
  - ・ 本製品故障によって生じた経済的損害や二次災害
  - ・ 本製品以外の他の製品に生じた故障・損傷による損害
  - ・ 本製品以外の他の製品が起因して生じた本製品の故障・破損の場合
- ※本製品の紛失・盗難は保証の対象外です。  
※購入履歴が確認できない場合は、保証は受けられません。

**保証書**

保証期間	ご購入日より <b>2年間</b>
製品型番	EZCast Pro2
ご購入日	年 月 日
注文番号 ※保証を受ける際に確認する場合がございます。	
販売店	

シリアル番号  
記入欄

※シリアル番号は製品パッケージの製品保証シールに記載

**お問合せ | エー・リンク株式会社**

〒182-0002 東京都調布市仙川町 1-8-4-202  
info@alinkcorp.co.jp